

Katalog wyrobów
pościelowych

notte 

Polski biały puch gęsi

Od ponad sześćdziesięciu lat jesteśmy liderem sprzedaży wyrobów z puchu i pierza. Firmę tworzą ludzie z wieloletnim doświadczeniem w zakresie pierzarstwa oraz konfekcji wyrobów pościelowych. Naszym celem jest dostarczanie produktów najwyższej jakości w możliwie najkrótszym czasie.

Swoje wyroby, przystosowane do lokalnych rynków, firma sprzedaje na całym świecie.

Dysponujemy w pełni wyposażonym zapleczem, kontrolując cały proces produkcji – od pozyskiwania surowca, aż do gotowego wyrobu, którym jest bezzapachowy **polski** biały puch o czystości 1000 mm, wolny od zanieczyszczeń, pyłu i nadmiaru odlotów, spełniający tym samym najwyższe standardy.

Za kontrolę jakości odpowiada zakładowe laboratorium, wykonujące pełen zakres badań. Ścisłe współpracujemy również z oddziałami niezależnych laboratoriów, jak np. IDFL (Szwajcaria, USA) i QTEC (Japonia).

Made in Poland
since 1951

Najlepszy wybór dla Ciebie

Jaką wybrać kołdrę? Wersję letnią (light), całoroczną (medium) czy zimową (warm)?

Klasa ciepła kołder Notte

- kołdra NOTTE light, letnia
- kołdra NOTTE medium, całoroczna
- kołdra NOTTE warm, zimowa

Izolacja ciepła kołdry zależy od jej objętości. Wnętrze kołdry nie powinno być zbyt ściśle wypełnione. To spowodowałoby zatrzymanie pod kołdrą całej wilgoci, znacznie obniżając komfort snu. Wysokiej klasy kołdra powinna mieć umiarkowaną ilość puchu o dużej sile wypełnienia (sprężystości). Zatrzyma ona bowiem odpowiednią ilość ciepłego powietrza pomiędzy trójwymiarowymi strukturami puchu i równocześnie umożliwi swobodne uwalnianie wilgoci do otoczenia.

Letnia kołdra NOTTE light. To kołdra wypełniona niewielką ilością puchu. Tworzy cienką warstwę izolacyjną i umożliwia uwalnianie nadmiaru ciepła w ciepłe letnie noce. Może być również stosowana w sezonie przejściowym w dobrze dogrzanych sypialniach. Charakteryzuje się bardzo niską wagą.

brak taśmy dystansowej
wysokość szycia 0 mm



Całoroczna kołdra NOTTE medium. To uniwersalna kołdra o średniej grubości. Zapewnia doskonałą izolacyjność ciepłą zarówno w zimie jak i w okresach przejściowych. Doskonale sprawdza się w polskiej strefie klimatycznej. Zapewnia wysoki komfort użytkowania dzięki umiarkowanej wadze wypełnienia. Daje poczucie otulającej lekkości.

taśma dystansowa
wysokość szycia 25 mm



Zimowa kołdra NOTTE warm. To kołdra o podwyższonej wadze wypełnienia. Daje intensywne odczucie ciepła nawet w najbardziej mroźne noce. Polecana jest osobom ciepłolubnym lub osobom preferującym sen przy otwartym oknie.

taśma dystansowa
wysokość szycia 30 mm



Pokrycie kołdry

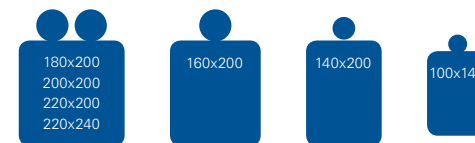
Przy wyborze kołdry warto także zwrócić uwagę na materiał, z jakiego wykonane jest pokrycie. Tkaniny z włókien naturalnych, takich jak bawełna czy jedwab, zapewniają doskonałą przepuszczalność powietrza oraz szybkie odprowadzanie wilgoci.

Bawełna. To bardzo wytrzymała, a równocześnie łatwa do utrzymania w czystości materiał. Tkaniny bawełniane umożliwiają swobodne przenikanie powietrza. Szybko też wchłaniają wilgoć. Dzięki temu zapewniają suchy i przyjemny klimat w czasie snu. Bawełna jest naturalnym surowcem, przyjemnym w dotyku i przyjaznym dla skóry.

Jedwab. Uważany jest za jeden z najbardziej luksusowych i szlachetnych surowców naturalnych. Tkaniny jedwabne nie wywołują alergii, nie przyciągają kurzu ani roztoczy, korzystnie wpływają na stan skóry i zapewniają zdrowy i spokojny sen. Jedwab jest miły w dotyku i daje przyjemne odczucie delikatnego chłodu, co wpływa relaksująco, zwłaszcza w ciepłe letnie noce. Substancje zawarte w jedwabiu (serycyna) opóźniają procesy starzenia się skóry. Trudno szukać drugiego tak przyjaznego dla ciała materiału.

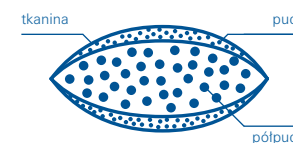
Odpowiedni rozmiar kołdry

Najczęściej wybieranym rozmiarem kołdry dla dwóch dorosłych osób są: 180x200 cm, 200x200 cm, 220x200 cm oraz 220x240 cm. Najpopularniejszy rozmiar dla jednej dorosłej osoby to 160x200 cm, dla dzieci i młodzieży 140x200 cm, zaś dla niemowląt 100x140 cm.



Oferujemy również kołdry NOTTE w niestandardowych, indywidualnych rozmiarach.

Poduszki w kolekcji Notte mają budowę trzykomorową.



Poduszki w kolekcji Notte Bambini są płaskie, o budowie jednokomorowej.



Wyroby z kolekcji Notte: Dolce, Luna, Amore i Bambini posiadają certyfikat jakości z hologramem i numerem seryjnym, gwarantującym oryginalność wyrobu i jego **polskie pochodzenie**.

notte

bambini

Notte Bambini

Lekka i ciepła kolekcja dziecięca Notte Bambini wykonana została z puchoszczelnej tkaniny – batystu bawełnianego. Kasetonowa konstrukcja kołder zapobiega przemieszczaniu się puchu wewnątrz produktu. Kołderka i poduszka ozdobiona jest haftowanym logo i wypełniona 90% gęsim nowym puchem białym o najwyższych parametrach czystości. Puch zapewnia optymalną temperaturę oraz lekkość. Wypełnienie jest prane i sortowane przy zachowaniu najwyższych standardów. Produkt spełnia światowe normy i wymogi w zakresie braku substancji szkodliwych dla zdrowia dziecka o czym świadczą posiadane przez nas certyfikaty Oeko-Tex Standard 100 Klasy I oraz Nomite. Odpowiednia gęstość tkaniny połączona z prawidłową pielęgnacją i dbaniem o produkt pozwala skutecznie ograniczyć rozwój roztoczy kurzu domowego co oznacza, że dzieci uczulone na kurz domowy oraz chorujące na astmę nie muszą rezygnować z korzystania z naturalnych wyrobów puchowych.

Wszystkie wypełnienia zgodne z europejską normą PN-EN 12934 Klasa I; puch o sprężystości 600 cu.in.

Kołdry i poduszki szyte są ręcznie w Polsce na najwyższym poziomie jakościowym.



Kolekcja	Notte Bambini	Notte Neve	Notte Amore	Notte Luna	Notte Dolce
Tkanina	batyst 100% bawełna	batyst 100% bawełna	delikatny batyst 100% bawełna	satyna 100% bawełna	jacquard 100% jedwab
Rodzaj wypełnienia	90% puch gęsi prany	90% puch prany	90% puch gęsi prany	100% puch gęsi prany	93% puch gęsi prany
Norma puchu	EN 12934	EN 12934	EN 12934	EN 12934	JIS L1903
Klasa wypełnienia	Klasa I	Klasa I	Klasa I	Klasa I	Klasa I
Stopień sprężystości puchu	FP 600 cu.in	FP 700 cu.in	FP 700 cu.in	FP 800 cu.in	FP 850 cu.in
Czystość puchu	1000 mm	1000 mm	1000 mm	1000 mm	1000 mm
Czyszczenie	  	  	  	  	 

Rozmiar poduszki

40x60

Rozmiar kołderki w dwóch klasach ciepłych

notte BAMBINI  100x140

notte BAMBINI  100x140

  pranie ręczne lub w pralce do 40°C  postępować zgodnie z instrukcją na metce  czyszczenie chemiczne w wyspecjalizowanych punktach

notte

NEVE



Notte Neve

Notte Neve to wyroby puchowe dla osób ceniących wysoki standard wykonania i komfort użytkowania. Kołdry wykonane są z bawełnianego batystu, wykończone elegancką satynową biżą w kolorze błękitnym i ozdobione haftowanym logo. Kołdry o konstrukcji kasetonowej, wypełnione są 90% nowym puchem prany. Poduszki trzykomorowe zapewniają wygodne podparcie głowy, a co za tym idzie prawidłowe ułożenie ciała podczas snu. Komory zewnętrzne wypełnione są 90% puchem prany, zaś komory wewnętrzne poduszek wypełnione są 15% półpuchem prany. Jest to najlepszy wybór dla osób, które cenią sobie najlepszy stosunek jakości do ceny.

Wszystkie wypełnienia zgodne z europejską normą PN-EN 12934 Klasa I; puch o sprężystości 700 cu.in.

Kołdy i poduszki szyte są ręcznie w Polsce z dbałością o szczegóły oraz najwyższą jakość wyrobów.



Rozmiary poduszek

40x40, 50x60, 50x70, 50x80, 65x65, 70x80, 80x80

Rozmiary kołder w trzech klasach ciepłych

notte NEVE ●●●	140x200, 160x200, 180x200, 200x200, 200x220, 240x220
notte NEVE ●●●●	140x200, 160x200, 180x200, 200x200, 200x220, 240x220
notte NEVE ●●●●●	140x200, 160x200, 180x200, 200x200, 200x220, 240x220

Kolekcja	Notte Bambini	Notte Neve	Notte Amore	Notte Luna	Notte Dolce
Tkanina	batyst 100% bawełna	batyst 100% bawełna	delikatny batyst 100% bawełna	satyna 100% bawełna	jacquard 100% jedwab
Rodzaj wypełnienia	90% puch gęsi prany	90% puch prany	90% puch gęsi prany	100% puch gęsi prany	93% puch gęsi prany
Norma puchu	EN 12934	EN 12934	EN 12934	EN 12934	JIS L1903
Klasa wypełnienia	Klasa I	Klasa I	Klasa I	Klasa I	Klasa I
Stopień sprężystości puchu	FP 600 cu.in	FP 700 cu.in	FP 700 cu.in	FP 800 cu.in	FP 850 cu.in
Czystość puchu	1000 mm	1000 mm	1000 mm	1000 mm	1000 mm
Czyszczenie	  	  	  	  	 

  pranie ręczne lub w pralce do 40°C  postępować zgodnie z instrukcją na metce  czyszczenie chemiczne w wyspecjalizowanych punktach

notte

Amore

Notte Amore

Notte Amore to wysokiej jakości wyroby z puchu gęsiego dla osób wymagających precyzji w wykonaniu i komfortu użytkowania. Wypełnienie, jakie stanowi 90% gęsi nowy puch biały, gwarantuje odpowiednią izolację cieplną przy niskiej wadze wypełnienia. Kołdry i poduszki pokryte są puchoszczelnym delikatnym batysem bawełnianym, ozdobione haftowanym logo i lamówką w kolorze lilaróż, która idealnie kontrastuje z bielą tkaniny i nadaje oryginalny charakter tej kolekcji. Konstrukcja kasetonowa kołder zapobiega przemieszczaniu się puchu, a trzykomorowa budowa poduszek gwarantuje miękkie i jednocześnie sprężyste podparcie co pozwoli na komfortowy odpoczynek podczas snu. Komora zewnętrzna poduszki wypełniona jest 90% gęsim puchem, zaś w komorze wewnętrznej znajduje się 15% półpuch gęsi. Wypełnienie jest prane i sortowane przy zachowaniu najwyższych standardów.

Wszystkie wypełnienia zgodne z europejską normą PN-EN 12934 Klasa I; puch o sprężystości 700 cu.in.

Kołdry i poduszki szyte są ręcznie w Polsce z dbałością o szczegóły oraz najwyższą jakość wyrobów.



Rozmiary poduszek

40x40, 50x60, 50x70, 50x80, 65x65, 70x80, 80x80

Rozmiary kołder w trzech klasach cieplnych

notte AMORE ●●●	140x200, 160x200, 180x200, 200x200, 200x220, 240x220
notte AMORE ●●●●	140x200, 160x200, 180x200, 200x200, 200x220, 240x220
notte AMORE ●●●●●	140x200, 160x200, 180x200, 200x200, 200x220, 240x220

Kolekcja	Notte Bambini	Notte Neve	Notte Amore	Notte Luna	Notte Dolce
Tkanina	batyst 100% bawełna	batyst 100% bawełna	delikatny batyst 100% bawełna	satyna 100% bawełna	jacquard 100% jedwab
Rodzaj wypełnienia	90% puch gęsi prany	90% puch prany	90% puch gęsi prany	100% puch gęsi prany	93% puch gęsi prany
Norma puchu	EN 12934	EN 12934	EN 12934	EN 12934	JIS L1903
Klasa wypełnienia	Klasa I	Klasa I	Klasa I	Klasa I	Klasa I
Stopień sprężystości puchu	FP 600 cu.in	FP 700 cu.in	FP 700 cu.in	FP 800 cu.in	FP 850 cu.in
Czystość puchu	1000 mm	1000 mm	1000 mm	1000 mm	1000 mm
Czyszczenie	  	  	  	  	 

  pranie ręczne lub w pralce do 40°C  postępować zgodnie z instrukcją na metce  czyszczenie chemiczne w wyspecjalizowanych punktach

notte

LUNA

Notte Luna

Notte Luna to prestiżowa kolekcja pościeli, która zapewni niezapomniany komfort snu i wypoczynku. Kołdry i poduszki wykonane są z puchoszczelnej jedwabistej satyny bawełnianej, obszytej srebrzysto-białą lamówką i ozdobionej logo, harmonizując w ten sposób z księżycową poświatą w Twojej sypialni. Jest to najlepsza opcja dla osób, które cenią sobie najwyższą jakość wykonania i wyjątkową dbałość o szczegóły. Kołdry o konstrukcji kasetonowej wypełnione są białym, 100% gęsim nowym puchem. Poduszki o budowie trzykomorowej dają miękkie i jednocześnie sprężyste podparcie dla głowy i szyi co wpływa na prawidłowe ułożenie ciała podczas snu. Komora zewnętrzna poduszki jest wypełniona 100% gęsim puchem, natomiast komora wewnętrzna wypełniona jest 30% półpuchem gęsim. Wypełnienie jest prane i sortowane przy zachowaniu najwyższych standardów. Starannie wyselekcjonowane puchy gwarantują wysoką sprężystość, a co za tym idzie wyjątkową lekkość produktu przy zachowaniu bardzo wysokiej izolacji cieplnej tak aby zapewnić optymalne warunki podczas snu.

Wszystkie wypełnienia zgodne z europejską normą PN-EN 12934 Klasa I; puch o sprężystości 800 cu.in.

Kołdry i poduszki szyte są ręcznie w Polsce na najwyższym poziomie jakościowym.



Kolekcja	Notte Bambini	Notte Neve	Notte Amore	Notte Luna	Notte Dolce
Tkanina	batyst 100% bawełna	batyst 100% bawełna	delikatny batyst 100% bawełna	satyna 100% bawełna	jacquard 100% jedwab
Rodzaj wypełnienia	90% puch gęsi prany	90% puch prany	90% puch gęsi prany	100% puch gęsi prany	93% puch gęsi prany
Norma puchu	EN 12934	EN 12934	EN 12934	EN 12934	JIS L1903
Klasa wypełnienia	Klasa I	Klasa I	Klasa I	Klasa I	Klasa I
Stopień sprężystości puchu	FP 600 cu.in	FP 700 cu.in	FP 700 cu.in	FP 800 cu.in	FP 850 cu.in
Czystość puchu	1000 mm	1000 mm	1000 mm	1000 mm	1000 mm
Czyszczenie					

Rozmiary poduszek

40x40, 50x60, 50x70, 50x80, 65x65, 70x80, 80x80

Rozmiary kólder w trzech klasach ciepłych

notte LUNA ●●●	140x200, 160x200, 180x200, 200x200, 200x220, 240x220
notte LUNA ●●●●	140x200, 160x200, 180x200, 200x200, 200x220, 240x220
notte LUNA ●●●●●	140x200, 160x200, 180x200, 200x200, 200x220, 240x220

pranie ręczne lub w pralce do 40°C postępować zgodnie z instrukcją na metce czyszczenie chemiczne w wyspecjalizowanych punktach

notte

DOLCE

Notte Dolce

Notte Dolce to najbardziej prestiżowa kolekcja wyrobów pościelowych. Dla podkreślenia wyjątkowości tych produktów, do ich produkcji użyto naturalnego jedwabiu, który uważany jest za jeden z najbardziej ekskluzywnych materiałów na świecie. Jedwab charakteryzuje się wyjątkowym połyskiem, a jego niezwykła gładkość sprawia, że wyroby te są nadzwyczaj przyjemne w dotyku. Dla uzyskania jeszcze większego komfortu, jedwabne poszycie zostało wypełnione ręcznie sortowanym puchem i obszyte plecioną lamówką w kolorze złotym. Specjalna selekcja pozwoliła uzyskać 93% zawartość pełnowartościowego puchu. Wypełnienie jest prane i sortowane przy zachowaniu najwyższych standardów. Zgodnie z normą japońską, jest to najdoskonalsze wypełnienie na świecie, zapewniające niezwykle uczucie lekkości, a zarazem sprężystości i komfortu. Delikatny jedwab daje niezapomniane doznanie chłodu na skórze, a pleciona biza podkreśla prestiż linii produktów. Konstrukcja kasetonowa kołder zapobiega przemieszczaniu się puchu, a trzykomorowa budowa poduszek gwarantuje miękkie i jednocześnie sprężyste podparcie.

Wszystkie wypełnienia zgodne z normą japońską JIS L1903; Klasa I; puch o sprężystości 850 cu.in.

Kołdry i poduszki szyte są ręcznie w Polsce na najwyższym poziomie jakościowym.



Rozmiary poduszek

40x40, 50x60, 50x70, 50x80, 65x65, 70x80, 80x80

Rozmiary kołder w trzech klasach ciepłych

notte DOLCE ●●●	140x200, 160x200, 180x200, 200x200, 200x220, 240x220
notte DOLCE ●●●●	140x200, 160x200, 180x200, 200x200, 200x220, 240x220
notte DOLCE ●●●●●	140x200, 160x200, 180x200, 200x200, 200x220, 240x220

Kolekcja	Notte Bambini	Notte Neve	Notte Amore	Notte Luna	Notte Dolce
Tkanina	batyst 100% bawełna	batyst 100% bawełna	delikatny batyst 100% bawełna	satyna 100% bawełna	jacquard 100% jedwab
Rodzaj wypełnienia	90% puch gęsi prany	90% puch prany	90% puch gęsi prany	100% puch gęsi prany	93% puch gęsi prany
Norma puchu	EN 12934	EN 12934	EN 12934	EN 12934	JIS L1903
Klasa wypełnienia	Klasa I	Klasa I	Klasa I	Klasa I	Klasa I
Stopień sprężystości puchu	FP 600 cu.in	FP 700 cu.in	FP 700 cu.in	FP 800 cu.in	FP 850 cu.in
Czystość puchu	1000 mm	1000 mm	1000 mm	1000 mm	1000 mm
Czyszczenie	  	  	  	  	 

  pranie ręczne lub w pralce do 40°C  postępować zgodnie z instrukcją na metce  czyszczenie chemiczne w wyspecjalizowanych punktach

Co to jest puch?

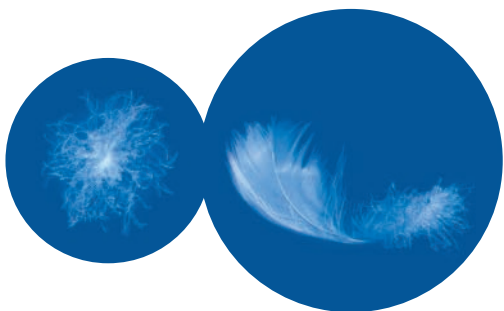
Puch wygląda jak delikatny płatek śniegu. Ma trójwymiarową strukturę: lekkie i puszyste promyki są miękkie jak jedwab i obdarzone delikatnymi rozgałęzieniami, z których wyrastają niemal niewidoczne rdzenie. Drobne promyki przechowują pomiędzy sobą dużo powietrza. Jedno ziarno puchu waży około 0,001 do 0,002 g. Jeden kilogram puchu to od pół miliona do miliona ziaren puchu.

Puch to najdoskonalszy materiał do wypełniania kołder czy poduszek. Fakt ten potwierdzają najlepiej sporty outdoorowe, gdzie użycie specjalistycznych puchowych ubrań wysokogórskich oraz śpiworów pozwala przetrwać w ekstremalnych warunkach pogodowych.

Skąd pochodzi puch?

Puch pochodzi z ptactwa wodnego, czyli z gęsi i kaczek, przy czym ten gęsi cechuje się najwyższą izolacją termiczną.

Różnice między puchem a pierzem



Przede wszystkim należy zrozumieć co to jest pierze. Na pierze składa się niewielka ilość puchu i w zdecydowanej większości pióra, które są dużo cięższe od puchu. Poprzez wieloetapowy proces sortowania z wielu kilogramów pierza można uzyskać wyselekcjonowaną ilość puchu. Puch jest lżejszy od piór, ponieważ nie posiada ciężkiej i twardej stosiny. Ponadto w odróżnieniu od płaskich piór ma trójwymiarową strukturę, dzięki czemu osiąga większą objętość, a przede wszystkim charakteryzuje się wyższymi właściwościami izolacyjnymi.

Puch użyty w kolekcji Notte pochodzi z Polski.

Dlaczego puch ma tak dobrą zdolność izolacyjną?

Ze względu na trójwymiarową strukturę oraz właściwości, puch zawsze odzyskuje swój pierwotny kształt. Może również przechowywać duże ilości powietrza w stosunku do swojej masy. Wysokiej jakości puch składa się z około dwóch milionów puszystych promyków, które splatają się między sobą, tworząc w ten sposób warstwę izolacyjną, która utrzymuje ciepłotę ciała. Puch ma doskonałe właściwości regulowania ciepła, a równocześnie szybko i sprawnie odprowadza nadmiar wilgoci.

Puchoszczelność

Wszystkie wyroby puchowe wymagają stosowania odpowiednich tkanin zabezpieczających przed wydostawaniem się puchu. Tkanina musi być wykonana w specjalnym splocie oraz musi być na tyle gęsta, by puch oraz piórka nie miały możliwości przebicia materiału i przedostania się na zewnątrz. Włókna powinny być na tyle cienkie, aby całe poszycie pozostało lekkie.

Parametry i normy puchu. Co jest ważne przy wyborze kołdry?

Podstawowym parametrem podawanym przy produktach z wypełnieniem puchowym, jest stopień sprężystości puchu oznaczony w jednostkach cu.in. (siła wypełnienia), np. 650 cu.in. Im wyższa wartość cu.in, tym puch jest bardziej sprężysty, dzięki czemu zapewnia nam lepszą termikę. Puch stosowany w wyrobach pościelowych kolekcji Notte posiada sprężystość od 600 do 850 cu.in. Warto podkreślić, że parametr sprężystości puchu jest podawany na produktach najwyższej klasy. W produktach przeciętnej jakości parametr ten jest często pomijany ze względu na użycie mało sprężystego puchu, o znikomych walorach cieplnych.

Drugi podstawowy parametr oznacza ilość puchu i pierza w danym wyrobie. Przykładowo 93/7 oznacza 93% puchu i 7% pierza. Wysoka zawartość puchu gwarantuje komfort snu i pełną funkcjonalność przy niskiej wadze wypełnienia kołdry.



O jakości puchu decyduje również jego klasa, czystość oraz standard

Puch klasyfikuje się pod względem procentowej zawartości frakcji innych niż puch. Wyróżniamy klasy I, II i III. W produktach marki Notte używany jest tylko i wyłącznie puch klasy I, co gwarantuje wysoką jakość i trwałość produktu. Czystość puchu określa się oceniając stopień zmetnienia wody. Najwyższy standard czystości puchu to 1000 mm. Jest on zgodny ze standardami japońskimi i taki właśnie puch firma używa w swoich produktach.

Produkty NOTTE pod względem jakościowym spełniają normy i wymogi światowe. Są m.in. certyfikowane przez Międzynarodowe Stowarzyszenie na Rzecz Badań i Rozwoju Ekologii Wyrobów Włókienniczych – Oeko-Tex Standard 100, spełniając wymogi certyfikacji w najsurowszej, pierwszej klasie. Certyfikat ten potwierdza, że produkt jest bezpieczny dla zdrowia i nie zawiera żadnych substancji szkodliwych.

Certyfikat NOMITE przyznawany jest tylko tym wyrobom pościelowym, które spełniają najwyższe standardy higieniczne, zgodne z normą PAS 1008. Certyfikat ten jest gwarancją, że dany wyrób jest odpowiedni dla osób uczulonych na roztocza kurzu domowego. Wynika to m.in. z zastosowania najwyższej klasy tkaniny w poszyciu oraz puchu w wypełnieniu, zapewniających szybkie odprowadzanie wilgotności (potu). To uniemożliwia rozwój roztoczy preferujących środowisko o podwyższonej wilgotności i wysokiej temperaturze.

Więcej informacji na stronie www.nomite.de/pl/

Pielęgnacja i konserwacja wyrobów puchowych NOTTE

Artykuły pościelowe wypełnione puchem i pierzem są łatwe do czyszczenia. Oto kilka wskazówek dla tych, którzy cierpią z powodu alergii na roztocza kurzu domowego lub wykazują podwyższone ryzyko wystąpienia reakcji alergicznych.

- Należy regularnie i dokładnie wietrzyć sypialnię i pościel. W ten sposób zmniejszy się wilgotność w pomieszczeniu i pościeli, tworząc klimat, który jest niekorzystny dla rozwoju roztoczy. W dni o niskim zapyleniu powietrza zaleca się wietrzyć pościel przy otwartym oknie lub na zewnątrz. Nie należy wystawiać kołdry na słońce.

- W domu należy mieć pościel w wersji letniej i zimowej. Zaleca się pranie jej nie częściej niż raz w roku w warunkach domowych w wyspecjalizowanych pralkach lub w profesjonalnych punktach czyszczenia chemicznego. Poduszki powinny być prane częściej niż kołdry, ponieważ głowa poci się bardziej niż reszta ciała.

- Należy utrzymywać suchy i chłodny klimat sypialni o temperaturze około 18°C.

Jak dbać o wyroby puchowe?

Pranie

Wyrób puchowy można prać ręcznie lub w pralce w temperaturze do 40°C. Piorąc w pralce należy go wcześniej zanurzyć w wodzie, aby zmniejszyć jego objętość. Na rynku dostępne są specjalne środki piorące przeznaczone do wyrobów wypełnionych puchem. Aby zabezpieczyć puch przed zbijaniem się, dobrze jest wrzucić do pralki kilka ogólnodostępnych piłek do prania. Wyjątek stanowi jedwab, który powinno się czyścić chemicznie w wyspecjalizowanych punktach.

Pamiętaj: dokładnie czytaj instrukcje na metce, jak postępować z produktem!

Kołdry wypełnione pierzem i puchem mogą być czyszczone i uzupełniane w specjalnie do tego przeznaczonych punktach.



Suszenie

Należy jak najszybciej wysuszyć wyrób puchowy, aby uniknąć nadmiernego zbicia się puchu. Najlepiej suszyć tego rodzaju produkty w suszarce bębnowej na niskich obrotach, w pozostałych przypadkach należy często przetrzepywać suszoną rzecz, aby rozbijać mokry puch. Należy pamiętać o dokładnym wysuszeniu rzeczy puchowych, ponieważ zawilgocony puch traci swoje właściwości. Jeśli nie mamy pralki z funkcją suszenia, należy oddać produkty do profesjonalnej pralni.

Przechowywanie

Nie należy przechowywać wyrobów puchowych w postaci skompresowanej, ponieważ puch silnie skompresowany przez dłuższy czas traci swoją sprężystość, a przez to również swoje parametry. Kupując produkt puchowy należy dokładnie czytać etykiety oraz wszywki, które powinny zawierać informację na temat parametrów zastosowanego puchu. Ułatwi to wybór produktu, najlepiej odpowiadającego naszym potrzebom.



notte 

Notte by Animex, Oddział w Krakowie, ul. Bonarka 11, 30-415 Kraków, Polska
tel. +48 12 651 37 10, e-mail: krakow.handel@animex.pl, www.krakow.animex.pl